

LATVIJAS REPUBLIKA
ZEMES ROBEŽU PLĀNS

Zemes vienības kadastra apzīmējums: 8048 004 0494
Adrese: Sila iela 7, Babīte, Babītes pagasts, Mārupes novads

Plāns izgatavots pamatojoties uz Ministru kabineta 2024.gada 28.marta rīkojumu Nr.211 "Par valsts īpašuma objekta Sila ielā 7, Babītē, Babītes pagastā, Mārupes novadā, nodošanu privatizācijā"

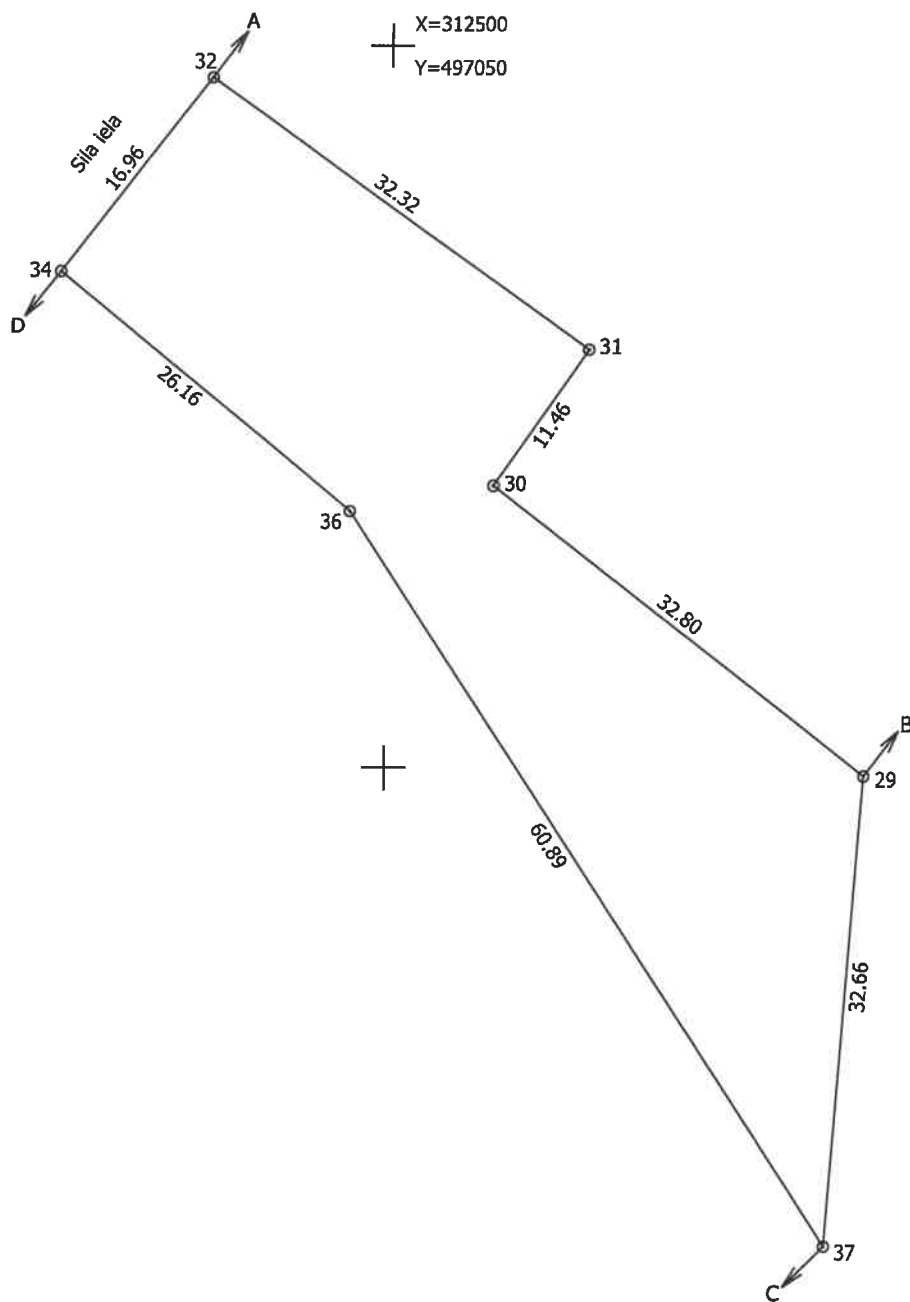
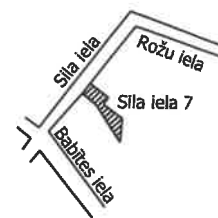
Robežas noteiktas: 2024.gada 26.jūlijā

Plāna mērogs 1:500

Zemes vienības platība 0.1292 ha

ZEMES VIENĪBA UZMĒRĪTA
 LKS-92 TM
 Mēroga koeficients: 0.999600

ZEMES VIENĪBAS
 IZVIETOJUMA SHĒMA



Robežjošo zemes vienību saraksts:
 no A līdz B z.v.kad.apz. 80480040493
 no B līdz C z.v.kad.apz. 80480040354 - Sila iela 3
 no C līdz D z.v.kad.apz. 80480040495 - Sila iela 9
 no D līdz A z.v.kad.apz. 80480040691

Zemes vienības platība 0.1292 ha

Zemes robežu plāns	8048 004 0494	Plāna mērogs 1: 500	2.lapa no 2
Mērnieks Ivars Ikaunieks (sert. Nr.CB0067)	Plāns sagatavots atbilstoši Ministru kabineta 2011.gada 27.decembra noteikumiem Nr.1019 "Zemes kadastrālās uzmērīšanas noteikumi"		

LATVIJAS REPUBLIKA

SITUĀCIJAS PLĀNS

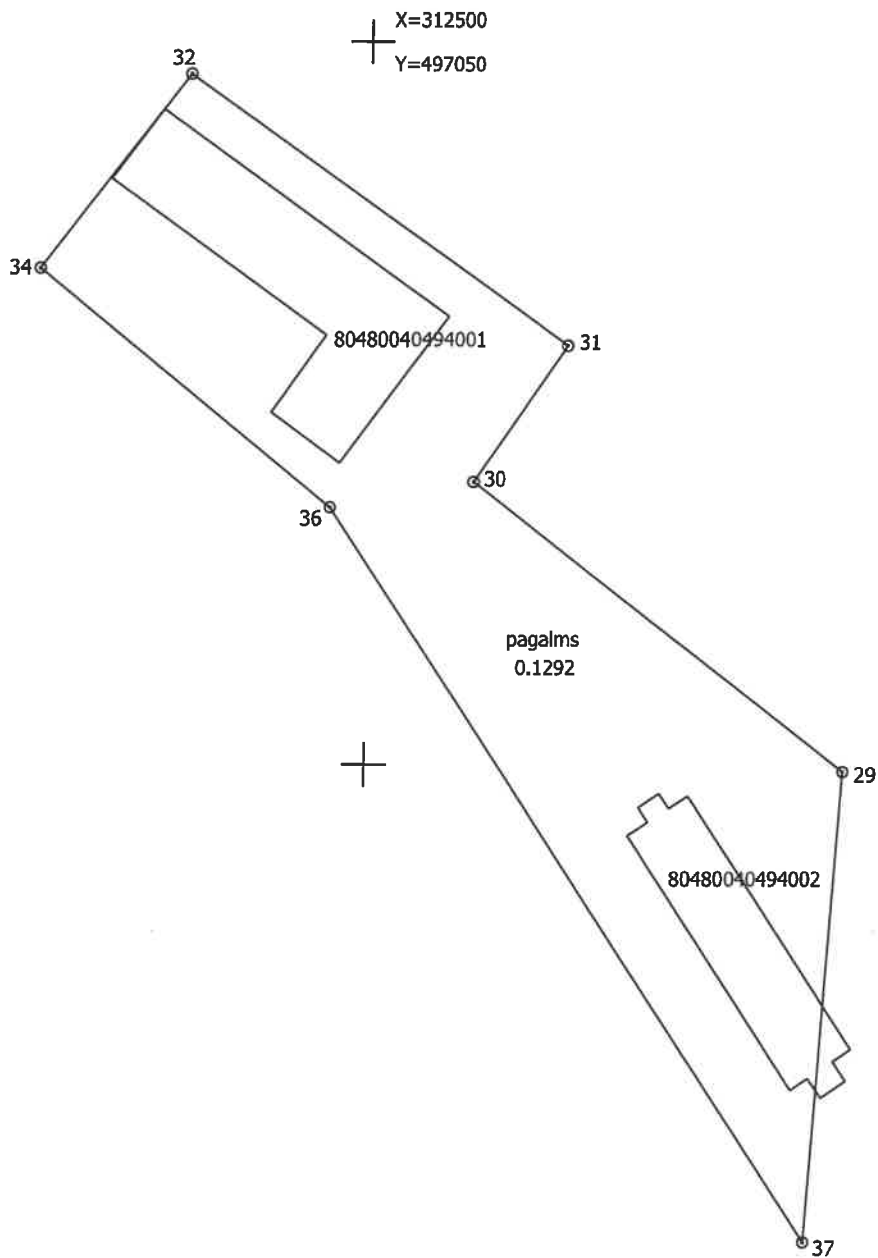
Zemes vienības kadastra apzīmējums: 8048 004 0494
Adrese: Sila iela 7, Babīte, Babītes pagasts, Mārupes novads

Plānā attēlota informācija atbilstoši situācijai apvidū 2024.gada 26.jūlijā

Plāna mērogs 1:500

Zemes vienības platība 0.1292 ha

Zemes vienības platība ha	ZEMES LIETOŠANAS VEIDU EKSPLIKĀCIJA													
	Lauksaimniecībā izmant. zeme	tajā skaitā				Meži	Krūmāji	Purvi	Ūdens objektu zeme	tajā skaitā		Zeme zem ēkām un pagalmiem	Zeme zem ceļiem	Pārējās zemes
		Arauzeme	Augļu dārzeņi	Pļavas	Gaišas					zem ūdeņiem	zem zivju cilvēkiem			
0.1292	-	-	-	-	-	-	-	-	-	-	0.1292	-	-	



Situācijas plāns

8048 004 0494

Plāna mērogs 1: 500

2.lapa no 2

Mērnieks Ivars Ikaunieks
(sert. Nr.CB0067)

Plāns sagatavots atbilstoši Ministru kabineta 2011.gada 27.decembra noteikumiem
Nr.1019 "Zemes kadastrālās uzmērīšanas noteikumi"

LATVIJAS REPUBLIKA

APGRŪTINĀJUMU PLĀNS

Zemes vienības kadastra apzīmējums: 8048 004 0494
Adrese: Sila iela 7, Babīte, Babītes pagasts, Mārupes novads

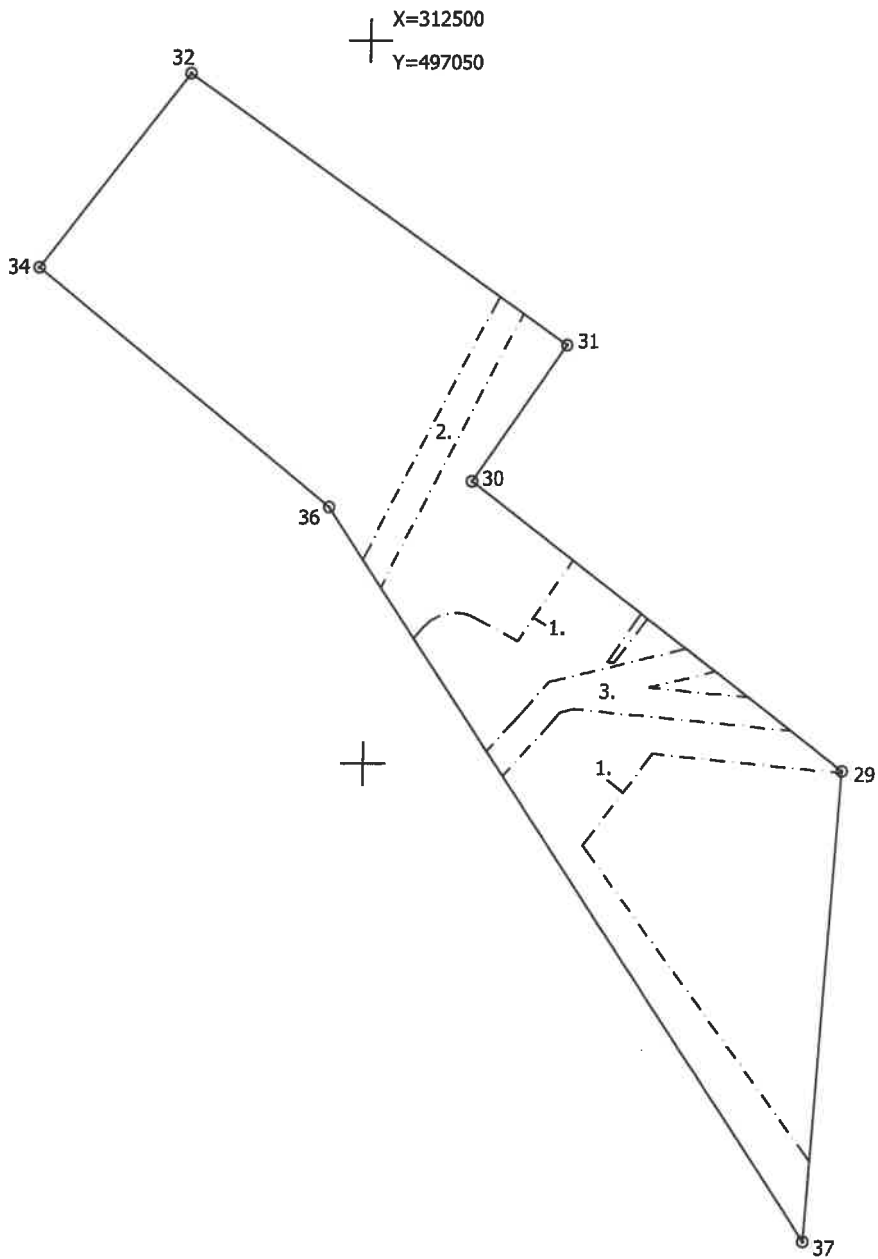
Apgrūtinājumu saraksts:

1.	7312010101 - ekspluatācijas aizsargjoslas teritorija ap ūdensvadu, kas atrodas līdz 2 metru dziļumam 0.0334 ha
2.	7312080101 - ekspluatācijas aizsargjoslas teritorija gar gāzesvadu ar spiedienu līdz 0,4 megapaskāļiem 0.0042 ha
3.	7312050201 - ekspluatācijas aizsargjoslas teritorija gar elektrisko tīklu kabeļu līniju 0.0056 ha
4.	7312050300 - ekspluatācijas aizsargjoslas teritorija ap elektrisko tīklu sadales iekārtu 0.0007 ha
5.	7312060100 - ekspluatācijas aizsargjoslas teritorija gar pazemes siltumvadu, siltumiekārtas iekārtu un būvi 0.0054 ha
6.	7312010300 - ekspluatācijas aizsargjoslas teritorija gar pašteses kanalizācijas vadu 0.0213 ha
7.	7312010300 - ekspluatācijas aizsargjoslas teritorija gar pašteses kanalizācijas vadu 0.0026 ha
8.	7312070202 - navigācijas tehniskā līdzekļa aviācijas gaisa kuģu lidojumu drošības nodrošināšanai tālās ietekmes zona 0.1292 ha
9.	7311090900 - vides un dabas resursu ķīmiskās aizsargjoslas teritorija ap pazemes ūdens ņemšanas vietu 0.1292 ha

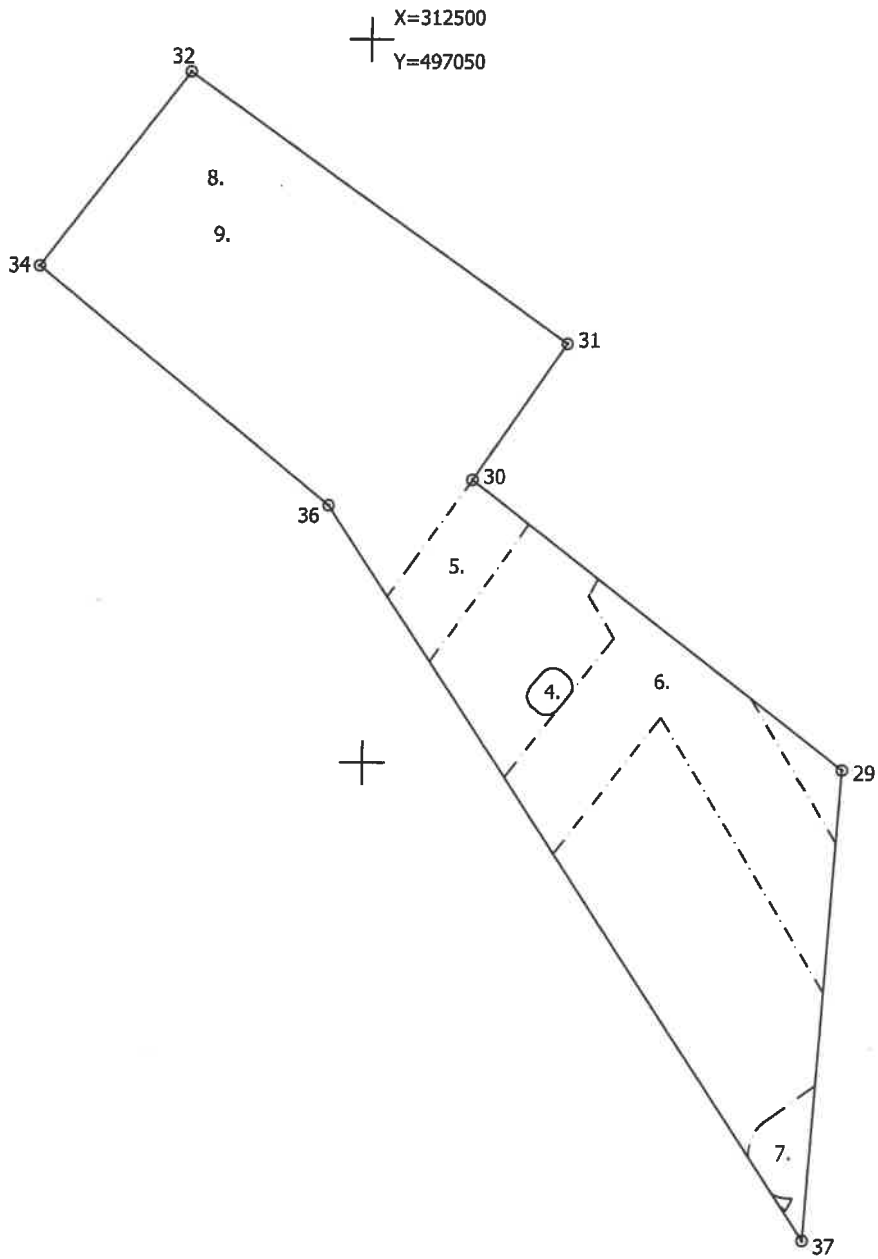
Plānā attēlota informācija par apgrūtinājumiem 2024.gada 26.jūlijā

Plāna mērogs 1:500

Zemes vienības platība 0.1292 ha



Apgrūtinājumu plāns	8048 004 0494	Plāna mērogs 1: 500	2.lapa no 3
Mērnīeks Ivars Ikauniēks (sert. Nr.CB0067)	Plāns sagatavots atbilstoši Ministru kabineta 2011.gada 27.decembra noteikumiem Nr.1019 "Zemes kadastrālās uzmērīšanas noteikumi"		



Apgrūtinājumu plāns

8048 004 0494

Plāna mērogs 1: 500

3.lapa no 3

Mērnieks Ivars Ikaunieks
(sert. Nr.CB0067)

Plāns sagatavots atbilstoši Ministru kabineta 2011.gada 27.decembra noteikumiem
Nr.1019 "Zemes kadastrālās uzmērīšanas noteikumi"

