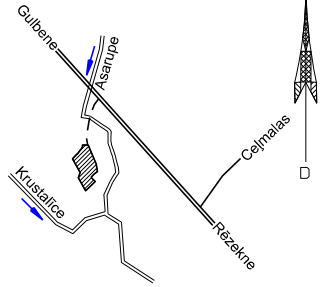


ZEMES VIENĪBAS IZVIETOJUMA SHĒMA



apvidū esoša nobrauktuve

Gulbene valsts autoceļš P36 Rēzekne

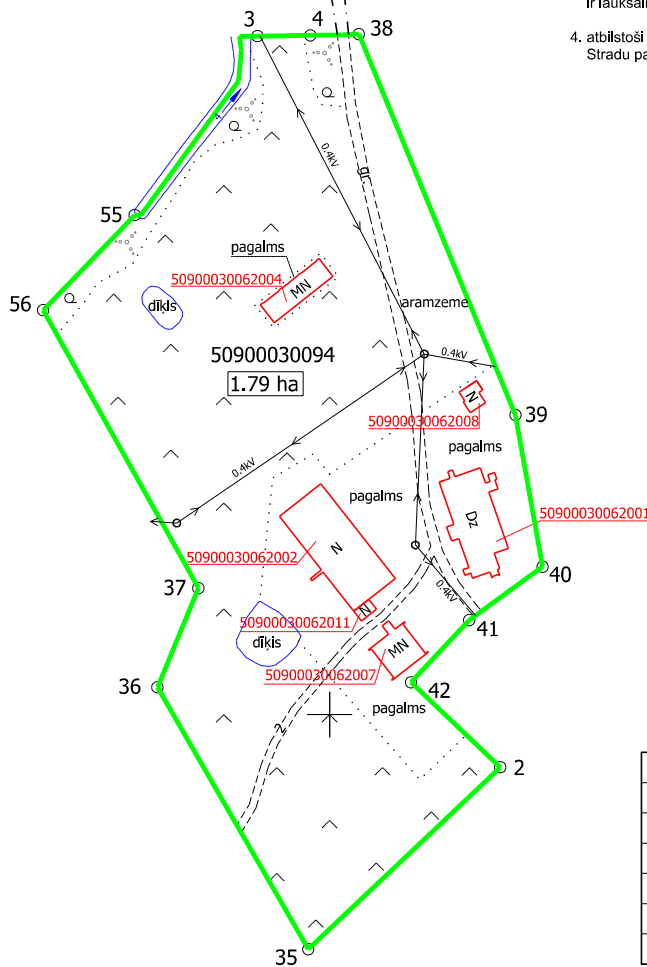
iebraucamais ceļš

ROBEŽPUNKTU KOORDINĀTAS LKS - 92 TM SISTĒMĀ

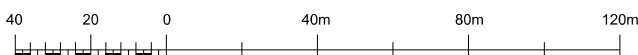
Nr.	X	Y
3	337579.53	667780.91
4	337579.73	667794.91
38	337580.07	667807.71
39	337479.30	667849.18
40	337439.13	667856.35
41	337425.02	667836.94
42	337408.55	667821.54
2	337386.09	667845.15
35	337337.92	667794.35
36	337407.25	667754.43
37	337433.47	667765.28
56	337507.02	667724.20
55	337532.18	667748.42

PIEZĪMES:

- dzīvojamai ēkai ar kadastra apzīmējumu 50900030062001 "Lielšķīši", Stradu pagastā, Gulbenes novadā un tās saistītajām ēkām funkcionāli nepieciešamā zemes gabala robeža nosakāma un uzmērāma pa zemes īpašuma "Lielie ķīši" zemes vienības ar kadastra apzīmējumu 50900030094 robežu;
- zemes vienības ar kadastra apzīmējumu 50900030094 robežas kopplatība pēc 2022.gada 23.novembra zemes robežu plāna ir 1,79 ha;
- zemes vienības nekustamā īpašuma lietošanas mērķis ir zeme, uz kuras galvenā saimnieciskā darbība ir lauksaimniecība (NĪLM kods 0101);
- atbilstoši Gulbenes novada teritorijas plānojumam 2013.-2025.gadam zemes vienības ar adresi "Lielšķīši", Stradu pagasts, Gulbenes novads, atrodas lauku teritorijā (L1).



x=337400
y=668000



Apzīmējumi	
50900030094	zemes vienības kadastra apzīmējums
	zemes vienības robeža ar robežpunktu
	būves kontūra un kadastra apzīmējums
	projektētā funkcionālā zemes gabala robeža
	projektētā funkcionālā zemes gabala platība
	iebraucamais ceļš

Funkcionāli nepieciešamā zemes gabala robežu noteikšanas projekts Gulbenes novads, Stradu pagasts, "LIELĶĪŠI"	
Zemes ierīcības projekta grafiskās daļas mērogs 1 : 2 000, LKS - 92 koordinātu sistēma, Mēroga koeficients 0,999945	Kartogrāfiskā pamatne: zemes robežu, situācijas un apgrūtinājumu plāni M 1 : 2 000 (SIA "Metrum" Gulbenes birojs, 23.11.2022.)
Nekustamā īpašuma "Lielie ķīši" īpašniece SIA "Publisko aktīvu pārvaldītājs Possessor"	
Mērniece Sandra Puisāne, sertifikāta Nr.CB0063	