

# VALSTS ZEMES DIENESTS

## TELPU GRUPAS KADASTRĀLĀS UZMĒRĪŠANAS LIETA

Telpu grupas kadastra apzīmējums:.....64980040290001002  
Nosaukums:.....Divu dzīvokļu māja  
Adrese:....."Lapiņas" - 2, Vīrgas pag., Priekules nov.  
Kadastrālās uzmērīšanas datums:.....11.02.2000

Reģionālās nodaļas vadītājs (pilnvarotā persona):

\_\_\_\_\_ (vārds, uzvārds)

\_\_\_\_\_ (paraksts)

Datums: \_\_\_\_\_ gada \_\_\_\_.

Izdrukas ID: 390002251782	Izdrukas datums: 15.11.2018	1 no 3
---------------------------	-----------------------------	--------

Skaidrojumi:

Nav – Kadastra informācijas sistēmā dati nav reģistrēti; Nereģistrē – atbilstoši normatīvajiem aktiem dati netiek reģistrēti

## Telpu grupas kadastrālās uzmērīšanas lieta

### 1. Kadastra objekta identifikators

1.1. Telpu grupas kadastra apzīmējums:.....64980040290001002

1.2. Nekustamā īpašuma kadastra numurs:.....Nav

### 10. Būves pamatdati

10.1. Būves kadastra apzīmējums:.....64980040290001

10.1.1. Adrese:....."Lapiņas", Virgas pag., Priekules nov.

10.1.2. Nosaukums:.....Dzīvojamā ēka

10.1.3. Galvenais lietošanas veids:.....1121 - Divu dzīvokļu mājas

10.1.4. Kopējā platība (m<sup>2</sup>):.....67.6

10.1.5. Apbūves laukums (m<sup>2</sup>):.....99.4

10.1.6. Virszemes stāvu skaits:.....1

10.1.7. Pazemes stāvu skaits:.....0

10.1.8. Telpu grupu skaits:.....2

10.1.9. Eksploatācijā pieņemšanas gads(-i):.....Nav

10.1.10. Eksploatācijas uzsākšanas gads:.....1953

10.1.11. Nolietojums (%):.....40

10.1.12. Nolietojuma aprēķina datums:.....Nav

10.1.13. Kadastrālās uzmērīšanas datums:.....11.02.2000

10.1.14. Būve ir pirmsreģistrēta:.....Nē

10.1.15. Veicot kadastrālo uzmērīšanu, būve apvidū nav konstatēta:.....Nē

10.1.16. Būve atrodas vai daļēji atrodas uz zemes vienības ar kadastra apzīmējumu:.....  
64980040290

10.1.17. Funkcionāli saistīto ēku kadastra apzīmējumi:....64980040290002, 64980040290003

### 11. Būves tips

11.1. Būves kadastra apzīmējums:.....64980040290001

Tipa kods	Tipa nosaukums
11210101	Dvīņu, rindu un atsevišķu divu dzīvokļu mājas

### 12. Būves konstruktīvie elementi

12.1. Būves ar kadastra apzīmējumu 64980040290001 konstruktīvie elementi:

Nosaukums	Konstruktijas veids	Materiāls	Eksploatācijā pieņemšanas gads(-i)	Eksploatācijas uzsākšanas gads	Nolietojums (%)
Pamati	Nav	Dzelzsbetons	Nav	1953	35
Ārsienas un karkasi	Nav	Silikātķieģeļi	Nav	1953	40
Pārsegumi	Nav	Kokmateriāli	Nav	1953	40
Jumts (segums)	Nav	Azbestcements	Nav	1953	35

### 13. Būves apjoma rādītāji

13.1. Būves ar kadastra apzīmējumu 64980040290001 apjoma rādītāji:

Apjoma rādītāja veids	Apjoma rādītāja nosaukums	Apjoms un mērvienība	Tipa/ elementa kods	Tipa/ elementa nosaukums
Apbūves laukums	Nav	99.4 apbūves laukuma kv.m.	Nav	Nav
Kopējā platība	Nav	67.6 kv.m.	Nav	Nav
Būvtilpums	Nav	298 kub.m.	Nav	Nav

### 14. Kopējās platības sadalījums pa platību veidiem

14.1. Telpu grupa ar kadastra apzīmējumu.....64980040290001002

14.1.1. Kopējā platība (m<sup>2</sup>).....33.8

14.1.1.1. Lietderīgā platība (m<sup>2</sup>).....Nav

14.1.1.1.1. Dzīvokļu kopējā platība (m<sup>2</sup>).....Nav

Izdrukas ID: 390002251782	Izdrukas datums: 15.11.2018	2 no 3
---------------------------	-----------------------------	--------

Skaidrojumi:

Nav – Kadastra informācijas sistēmā dati nav reģistrēti; Neregistrē – atbilstoši normatīvajiem aktiem dati netiek reģistrēti

14.1.1.1.1.1. Dzīvokļu platība (m <sup>2</sup> ).....	33.8
14.1.1.1.1.1.1. Dzīvojamā platība (m <sup>2</sup> ).....	19.2
14.1.1.1.1.2. Dzīvokļu palīgtelpu platība (m <sup>2</sup> ).....	14.6
14.1.1.1.2. Dzīvokļu ārtelpu platība (m <sup>2</sup> ).....	0
14.1.1.2. Nedzīvojamo telpu platība (m <sup>2</sup> ).....	0
14.1.1.2.1. Nedzīvojamo iekštelpu platība (m <sup>2</sup> ).....	0
14.1.1.2.2. Nedzīvojamo ārtelpu platība (m <sup>2</sup> ).....	0
14.1.2. Koplietošanas palīgtelpu platība (m <sup>2</sup> ).....	0
14.1.2.1. Koplietošanas iekštelpu platība (m <sup>2</sup> ).....	0
14.1.2.2. Koplietošanas ārtelpu platība (m <sup>2</sup> ).....	0

## 16. Telpu grupas pamatdati

16.1. Telpu grupas kadastra apzīmējums:.....	64980040290001002
16.1.1. Adrese:.....	"Lapiņas" - 2, Virgas pag., Priekules nov.
16.1.2. Nosaukums:.....	Divu dzīvokļu māja
16.1.3. Lietošanas veids:.....	1121 - Divu dzīvokļu mājas dzīvojamo telpu grupa
16.1.4. Stāvs (stāvi), kurā atrodas telpu grupa:.....	1
16.1.5. Telpu skaits:.....	4
16.1.6. Kopējā platība (m <sup>2</sup> ):.....	33.8
16.1.7. Kadastrālās uzmērīšanas datums:.....	11.02.2000
16.1.8. Eksploatācijā pieņemšanas gads(-i):.....	Nav
16.1.9. Telpu grupa ietilpst dzīvokļa īpašumā ar kadastra numuru:.....	Nav
16.1.10. Telpu grupa ietilpst būvē ar kadastra apzīmējumu:.....	64980040290001
16.1.11. Būve atrodas vai daļēji atrodas uz zemes vienības ar kadastra apzīmējumu:.....	64980040290

## 17. Telpu grupas kopējās platības sadalījums pa telpu veidiem un telpu raksturojošie rādītāji

17.1. Telpu grupas kadastra apzīmējums:.....	64980040290001002
----------------------------------------------	-------------------

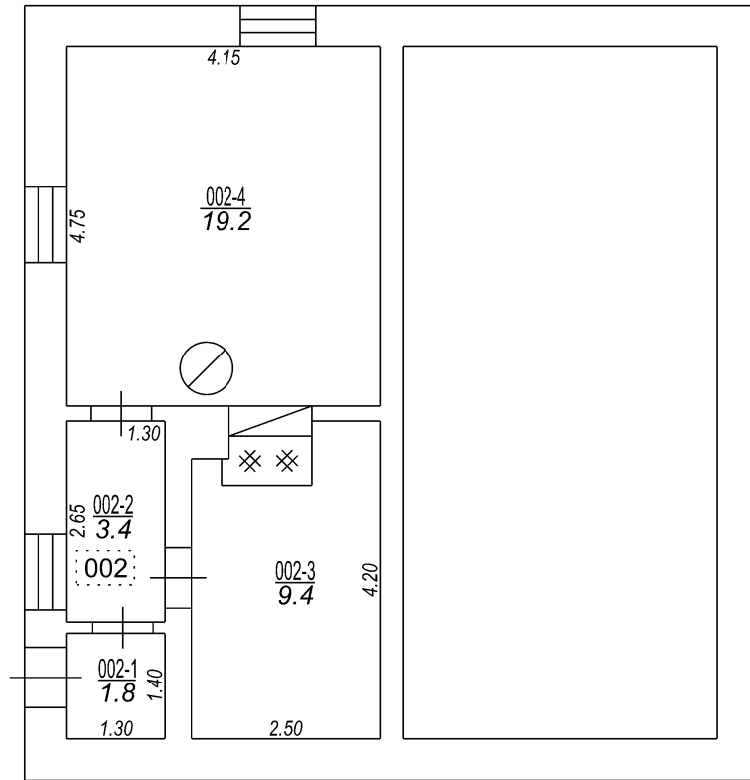
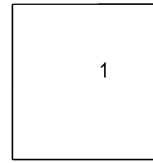
Numurs	Nosaukums	Veids	Stāvs	Augstums (m)	Mazākais augstums (m)	Lielākais augstums (m)	Platība (m <sup>2</sup> )	Eksploatācijā pieņemšanas gads(-i)
1	Priekštelpa	2 - Dzīvokļa palīgtelpa	1	2.75	2.75	2.75	1.8	Nav
2	Gaitenis	2 - Dzīvokļa palīgtelpa	1	2.75	2.75	2.75	3.4	Nav
3	Virtuve	2 - Dzīvokļa palīgtelpa	1	2.75	2.75	2.75	9.4	Nav
4	Dzīvojamā istaba	1 - Dzīvojamā telpa	1	2.75	2.75	2.75	19.2	Nav

## 18. Labiekārtojumi

18.1. Telpu grupas kadastra apzīmējums:.....	64980040290001002
----------------------------------------------	-------------------

Reģistrētie labiekārtojumi	Noteikšanas veids (ja ir)	Apjoms (ja ir)
Apkure. Vietējā. Plīts	Dokuments	
Elektroapgāde. Centralizētā	Dokuments	
Kurināmais. Cietais	Dokuments	
Vēdināšana. Dabiskā	Dokuments	

18.1.1. Labiekārtojumu datums:.....	15.11.2018
-------------------------------------	------------



Izgatavots no VZD arhīva materiāliem bez apsekošanas apvidū

Būves punkta koordinātas  
Latvijas koordinātu sistēmā LKS-92

Punkta nr	x	y
1	253940.66	347822.27

TELPU GRUPAS PLĀNS		
KADASTRA APZĪMĒJUMS	MĒROGS	LPP.
64980040290001002	1 : 100	4