

VALSTS ZEMES DIENESTS

**TELPU GRUPAS KADASTRĀLĀS  
UZMĒRĪŠANAS LIETA**

Telpu grupas kadastra apzīmējums:.....64480050096001002  
Nosaukums:.....Dzīvoklis  
Adrese:....."Liepas" - 2, Cīrava, Cīravas pag., Aizputes nov.  
Kadastrālās uzmērīšanas datums:.....10.08.1999

Reģionālās nodaļas vadītājs (pilnvarotā persona):

\_\_\_\_\_ (vārds, uzvārds)

\_\_\_\_\_ (paraksts)

Datums: \_\_\_\_\_ gada \_\_\_\_.

Izdrukas ID: 390002085059	Izdrukas datums: 12.03.2018	1 no 3
---------------------------	-----------------------------	--------

Skaidrojumi:

Nav – Kadastra informācijas sistēmā dati nav reģistrēti; Neregistrē – atbilstoši normatīvajiem aktiem dati netiek reģistrēti

## Telpu grupas kadastrālās uzmērīšanas lieta

### 1. Kadastra objekta identifikators

1.1. Telpu grupas kadastra apzīmējums:.....64480050096001002

1.2. Nekustamā īpašuma kadastra numurs:.....Nav

### 10. Būves pamatdati

10.1. Būves kadastra apzīmējums:.....64480050096001

10.1.1. Adrese:....."Liepas", Cīrava, Cīravas pag., Aizputes nov.

10.1.2. Nosaukums:.....Dzīvojamā māja

10.1.3. Galvenais lietošanas veids:.....1122 - Triju vai vairāku dzīvokļu mājas

10.1.4. Kopējā platība (m<sup>2</sup>):.....2294.6

10.1.5. Apbūves laukums (m<sup>2</sup>):.....701.6

10.1.6. Virszemes stāvu skaits:.....3

10.1.7. Pazemes stāvu skaits:.....1

10.1.8. Ārsienas materiāls un kods:.....2803 - Gāzbetona paneļi

10.1.9. Būves telpu grupu skaits:.....32

10.1.10. Pirmreizējais ekspluatācijā pieņemšanas gads:.....Nav

10.1.11. Fiziskais stāvoklis (%):.....15

10.1.12. Kadastrālās uzmērīšanas datums:.....10.08.1999

10.1.13. Būve ir pirmsreģistrēta:.....Nē

10.1.14. Veicot kadastrālo uzmērīšanu būve apvidū nav konstatēta:.....Nē

10.1.15. Būve atrodas vai daļēji atrodas uz zemes vienības ar kadastra apzīmējumu:.....  
64480051756

10.1.16. Funkcionāli saistīto ēku kadastra apzīmējumi:.....Nav

### 11. Būves tips

11.1. Būves kadastra apzīmējums:.....64480050096001

Tipa kods	Tipa nosaukums
11220103	Daudzdzīvokļu 3-5 stāvu mājas

### 12. Būves konstruktīvie elementi

12.1. Būves ar kadastra apzīmējumu 64480050096001 konstruktīvie elementi:

Nosaukums	Materiāls
Pamati	Dzelzsbetons
Ārsienas un karkasi	Gāzbetona paneļi
Pārsegumi	Dzelzsbetons
Jumts (segums)	Elastīgie lokšņu materiāli

### 13. Būves apjoma rādītāji

13.1. Būves ar kadastra apzīmējumu 64480050096001 apjoma rādītāji:

Apjoma rādītāja veids	Apjoma rādītāja nosaukums	Apjoms un mērvienība	Tipa/ elementa kods	Tipa/ elementa nosaukums
Apbūves laukums	Nav	701.6 apbūves laukuma kv.m.	Nav	Nav
Kopējā platība	Nav	2294.6 kv.m.	Nav	Nav
Būvtilpums	Nav	7546 kub.m.	Nav	Nav

### 14. Kopējās platības sadalījums pa platību veidiem

14.1. Telpu grupa ar kadastra apzīmējumu.....64480050096001002

14.1.1. Kopējā platība (m<sup>2</sup>).....76

14.1.1.1. Lietderīgā platība (m<sup>2</sup>).....Nav

14.1.1.1.1. Dzīvokļu kopējā platība (m<sup>2</sup>).....Nav

14.1.1.1.1.1. Dzīvokļu platība (m<sup>2</sup>).....73.2

14.1.1.1.1.1.1. Dzīvojamā platība (m<sup>2</sup>).....45.6

Izdrukas ID: 390002085059	Izdrukas datums: 12.03.2018	2 no 3
---------------------------	-----------------------------	--------

Skaidrojumi:

Nav – Kadastra informācijas sistēmā dati nav reģistrēti; Neregistrē – atbilstoši normatīvajiem aktiem dati netiek reģistrēti

14.1.1.1.1.2. Dzīvokļu palīgtelpu platība (m <sup>2</sup> ).....	27.6
14.1.1.1.2. Dzīvokļu ārtelpu platība (m <sup>2</sup> ).....	2.8
14.1.1.1.2. Nedzīvojamo telpu platība (m <sup>2</sup> ).....	0
14.1.1.1.2.1. Nedzīvojamo iekštelpu platība (m <sup>2</sup> ).....	0
14.1.1.1.2.2. Nedzīvojamo ārtelpu platība (m <sup>2</sup> ).....	0
14.1.1.2. Koplietošanas palīgtelpu platība (m <sup>2</sup> ).....	0
14.1.1.2.1. Koplietošanas iekštelpu platība (m <sup>2</sup> ).....	0
14.1.1.2.2. Koplietošanas ārtelpu platība (m <sup>2</sup> ).....	0

## 16. Telpu grupas pamatdati

16.1. Telpu grupas kadastra apzīmējums:.....	64480050096001002
16.1.1. Adrese:.....	"Liepas" - 2, Cīrava, Cīravas pag., Aizputes nov.
16.1.2. Nosaukums:.....	Dzīvoklis
16.1.3. Lietošanas veida kods un apraksts:.....	1122 - Triju vai vairāku dzīvokļu mājas dzīvojamo telpu grupa
16.1.4. Būves stāvs (stāvi), kurā atrodas telpu grupa:.....	1
16.1.5. Telpu skaits telpu grupā:.....	10
16.1.6. Kopējā platība (m <sup>2</sup> ):.....	76
16.1.7. Kadastrālās uzmērīšanas datums:.....	10.08.1999
16.1.8. Telpu grupa ietilpst dzīvokļa īpašumā ar kadastra numuru:.....	Nav
16.1.9. Telpu grupa ietilpst būvē ar kadastra apzīmējumu:.....	64480050096001
16.1.10. Būve atrodas vai daļēji atrodas uz zemes vienības ar kadastra apzīmējumu:.....	64480051756

## 17. Telpu grupas kopējās platības sadalījums pa telpu veidiem un telpu raksturojošie rādītāji

17.1. Telpu grupas kadastra apzīmējums:.....	64480050096001002
--	-------------------

Numurs	Nosaukums	Veids	Stāvs	Augstums (m)	Mazākais augstums (m)	Lielākais augstums (m)	Platība (m <sup>2</sup> )
1	Koridors	2 - Dzīvokļa palīgtelpa	1	2.5	2.5	2.5	6.5
2	Istaba	1 - Dzīvojamā telpa	1	2.5	2.5	2.5	12.4
3	Istaba	1 - Dzīvojamā telpa	1	2.5	2.5	2.5	17.9
4	Istaba	1 - Dzīvojamā telpa	1	2.5	2.5	2.5	15.3
5	Tualete	2 - Dzīvokļa palīgtelpa	1	2.5	2.5	2.5	0.9
6	Priekštelpa	2 - Dzīvokļa palīgtelpa	1	2.5	2.5	2.5	1.1
7	Vannas istaba	2 - Dzīvokļa palīgtelpa	1	2.5	2.5	2.5	2.8
8	Pieliekamais	2 - Dzīvokļa palīgtelpa	1	2.5	2.5	2.5	3.2
9	Virtuve	2 - Dzīvokļa palīgtelpa	1	2.5	2.5	2.5	13.1
10	Balkons	3 - Dzīvokļa ārtelpa	1				2.8

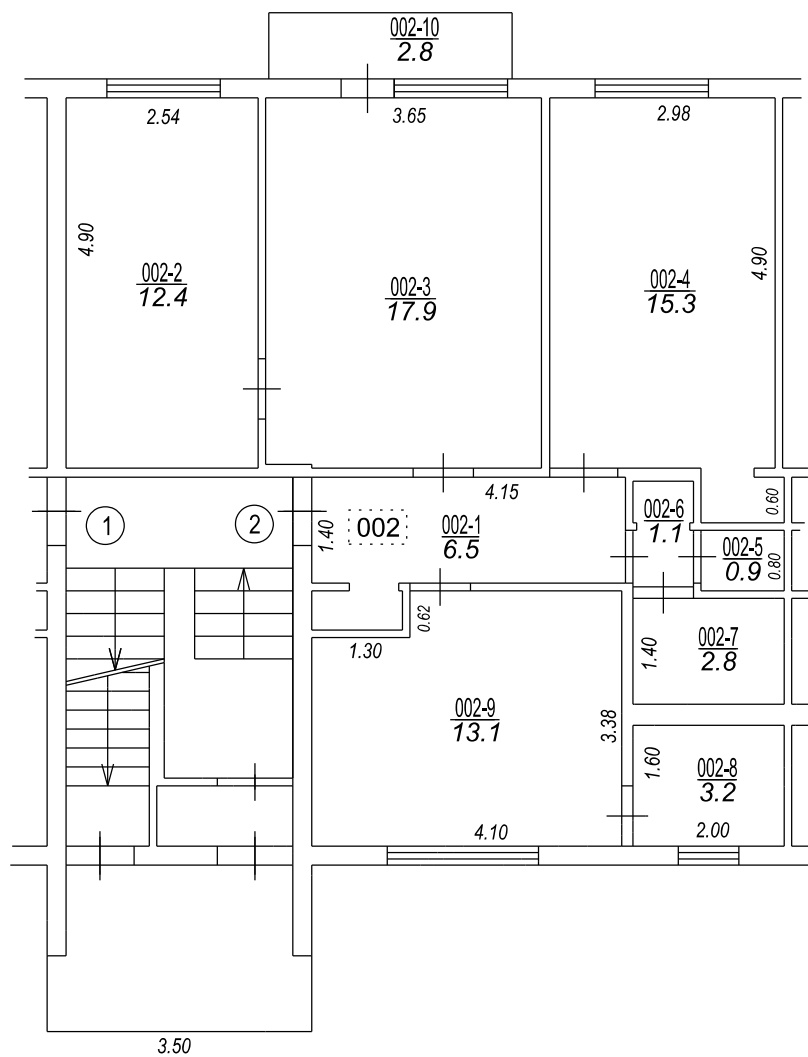
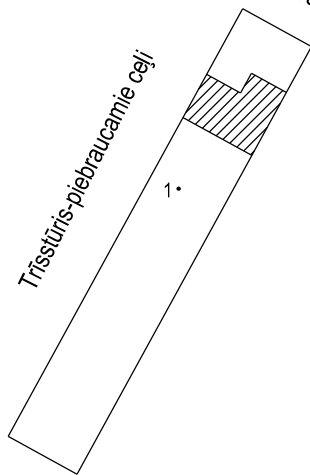
## 18. Labiekārtojumi

18.1. Telpu grupas ar kadastra apzīmējumu.....	64480050096001002 labiekārtojumi
--	----------------------------------

Reģistrētie labiekārtojumi	Noteikšanas veids (ja ir)	Apjoms (ja ir)
Apkure. Vietējā. Krāsns	Dokuments	
Aukstā ūdens apgāde. Centralizētā	Dokuments	
Citi, iepriekš neklasificēti, labiekārtojumi. Pods / pusuārs / bidē	Dokuments	
Citi, iepriekš neklasificēti, labiekārtojumi. Vanna / duša	Dokuments	
Elektroapgāde. Centralizētā	Dokuments	
Kanalizācija. Centralizētā	Dokuments	
Kurināmais. Cietais	Dokuments	
Vēdināšana. Dabiskā	Dokuments	

18.1.1. Labiekārtojumu datums: .....	12.03.2018
--------------------------------------	------------

V1195 (Cīrava-Vecpils-Stroķi)



Būves punkta koordinātas  
Latvijas koordinātu sistēmā LKS-92

Punkta nr	x	y
1	290701.56	340290.65

TELPU GRUPAS PLĀNS

Izgatavots no VZD arhīva materiāliem bez apsekošanas apvidū

KADAŠTRA APZĪMĒJUMS	MĒROGS	LPP.
64480050096001002	1 : 100	4