

VALSTS ZEMES DIENESTS

**TELPU GRUPAS KADASTRĀLĀS
UZMĒRĪŠANAS LIETA**

Telpu grupas kadastra apzīmējums:.....01000120099005014
Nosaukums:.....Dzīvoklis
Adrese:.....Lugažu iela 14 - 14, Rīga
Kadastrālās uzmērīšanas datums:.....24.03.2000

Reģionālās nodaļas vadītājs (pilnvarotā persona):

_____ (vārds, uzvārds)

_____ (paraksts)

Datums: _____ gada ____.

| | | |
|---------------------------|-----------------------------|--------|
| Izdrukas ID: 390002045531 | Izdrukas datums: 16.10.2017 | 1 no 3 |
|---------------------------|-----------------------------|--------|

Skaidrojumi:

Nav – Kadastra informācijas sistēmā dati nav reģistrēti; Neregistrē – atbilstoši normatīvajiem aktiem dati netiek reģistrēti

Telpu grupas kadastrālās uzmērīšanas lieta

1. Kadastra objekta identifikators

1.1. Telpu grupas kadastra apzīmējums:.....01000120099005014

1.2. Nekustamā īpašuma kadastra numurs:.....Nav

10. Būves pamatdati

10.1. Būves kadastra apzīmējums:.....01000120099005

10.1.1. Adrese:.....Lugažu iela 14, Rīga

10.1.2. Nosaukums:.....Dzīvojamā ēka

10.1.3. Galvenais lietošanas veids:.....1122 - Triju vai vairāku dzīvokļu mājas

10.1.4. Kopējā platība (m²):.....1927.5

10.1.5. Apbūves laukums (m²):.....703.4

10.1.6. Virszemes stāvu skaits:.....3

10.1.7. Pazemes stāvu skaits:.....1

10.1.8. Ārsienas materiāls un kods:.....2908 - Silikātķieģeļi

10.1.9. Būves telpu grupu skaits:.....52

10.1.10. Pirmreizējais ekspluatācijā pieņemšanas gads:.....Nav

10.1.11. Fiziskais stāvoklis (%):.....30

10.1.12. Kadastrālās uzmērīšanas datums:.....04.08.2014

10.1.13. Būve ir pirmsreģistrēta:.....Nē

10.1.14. Veicot kadastrālo uzmērīšanu būve apvidū nav konstatēta:.....Nē

10.1.15. Būve atrodas vai daļēji atrodas uz zemes vienības ar kadastra apzīmējumu:.....
01000120099

10.1.16. Funkcionāli saistīto ēku kadastra apzīmējumi:.....Nav

11. Būves tips

11.1. Būves kadastra apzīmējums:.....01000120099005

| Tipa kods | Tipa nosaukums |
|-----------|-------------------------------|
| 11220103 | Daudzdzīvokļu 3-5 stāvu mājas |

12. Būves konstruktīvie elementi

12.1. Būves ar kadastra apzīmējumu 01000120099005 konstruktīvie elementi:

| Nosaukums | Materiāls |
|---------------------|----------------|
| Pamati | Dzelzsbetons |
| Ārsienas un karkasi | Silikātķieģeļi |
| Pārsegumi | Dzelzsbetons |
| Jumts (segums) | Azbestcements |

13. Būves apjoma rādītāji

13.1. Būves ar kadastra apzīmējumu 01000120099005 apjoma rādītāji:

| Apjoma rādītāja veids | Apjoma rādītāja nosaukums | Apjoms un mērvienība | Tipa/ elementa kods | Tipa/ elementa nosaukums |
|-----------------------|---------------------------|-----------------------------|---------------------|--------------------------|
| Apbūves laukums | Nav | 703.4 apbūves laukuma kv.m. | Nav | Nav |
| Kopējā platība | Nav | 1927.5 kv.m. | Nav | Nav |
| Būvtilpums | Nav | 7712 kub.m. | Nav | Nav |

14. Kopējās platības sadalījums pa platību veidiem

14.1. Telpu grupa ar kadastra apzīmējumu.....01000120099005014

14.1.1. Kopējā platība (m²).....23.9

14.1.1.1. Lietderīgā platība (m²).....Nav

14.1.1.1.1. Dzīvokļu kopējā platība (m²).....Nav

14.1.1.1.1.1. Dzīvokļu platība (m²).....23.9

14.1.1.1.1.1.1. Dzīvojamā platība (m²).....23.4

| | | |
|---------------------------|-----------------------------|--------|
| Izdrukas ID: 390002045531 | Izdrukas datums: 16.10.2017 | 2 no 3 |
|---------------------------|-----------------------------|--------|

Skaidrojumi:

Nav – Kadastra informācijas sistēmā dati nav reģistrēti; Neregistrē – atbilstoši normatīvajiem aktiem dati netiek reģistrēti

| | |
|--|-----|
| 14.1.1.1.1.2. Dzīvokļu palīgtelpu platība (m ²)..... | 0.5 |
| 14.1.1.1.2. Dzīvokļu ārtelpu platība (m ²)..... | 0 |
| 14.1.1.1.2. Nedzīvojamo telpu platība (m ²)..... | 0 |
| 14.1.1.1.2.1. Nedzīvojamo iekštelpu platība (m ²)..... | 0 |
| 14.1.1.1.2.2. Nedzīvojamo ārtelpu platība (m ²)..... | 0 |
| 14.1.1.2. Koplietošanas palīgtelpu platība (m ²)..... | 0 |
| 14.1.1.2.1. Koplietošanas iekštelpu platība (m ²)..... | 0 |
| 14.1.1.2.2. Koplietošanas ārtelpu platība (m ²)..... | 0 |

16. Telpu grupas pamatdati

| | |
|---|---|
| 16.1. Telpu grupas kadastra apzīmējums:..... | 01000120099005014 |
| 16.1.1. Adrese:..... | Lugažu iela 14 - 14, Rīga |
| 16.1.2. Nosaukums:..... | Dzīvoklis |
| 16.1.3. Lietošanas veida kods un apraksts:..... | 1122 - Triju vai vairāku dzīvokļu mājas dzīvojamo telpu grupa |
| 16.1.4. Būves stāvs (stāvi), kurā atrodas telpu grupa:..... | 2 |
| 16.1.5. Telpu skaits telpu grupā:..... | 3 |
| 16.1.6. Kopējā platība (m ²):..... | 23.9 |
| 16.1.7. Kadastrālās uzmērīšanas datums:..... | 24.03.2000 |
| 16.1.8. Telpu grupa ietilpst dzīvokļa īpašumā ar kadastra numuru:..... | Nav |
| 16.1.9. Telpu grupa ietilpst būvē ar kadastra apzīmējumu:..... | 01000120099005 |
| 16.1.10. Būve atrodas vai daļēji atrodas uz zemes vienības ar kadastra apzīmējumu:..... | 01000120099 |

17. Telpu grupas kopējās platības sadalījums pa telpu veidiem un telpu raksturojošie rādītāji

| | |
|--|-------------------|
| 17.1. Telpu grupas kadastra apzīmējums:..... | 01000120099005014 |
|--|-------------------|

| Numurs | Nosaukums | Veids | Stāvs | Augstums (m) | Mazākais augstums (m) | Lielākais augstums (m) | Platība (m ²) |
|--------|------------------|-------------------------|-------|--------------|-----------------------|------------------------|---------------------------|
| 1 | dzīvojamā istaba | 1 - Dzīvojamā telpa | 2 | 3 | | | 15.1 |
| 2 | pieliekamais | 2 - Dzīvokļa palīgtelpa | 2 | 3 | | | 0.5 |
| 3 | dzīvojamā istaba | 1 - Dzīvojamā telpa | 2 | 3 | | | 8.3 |

18. Labiekārtojumi

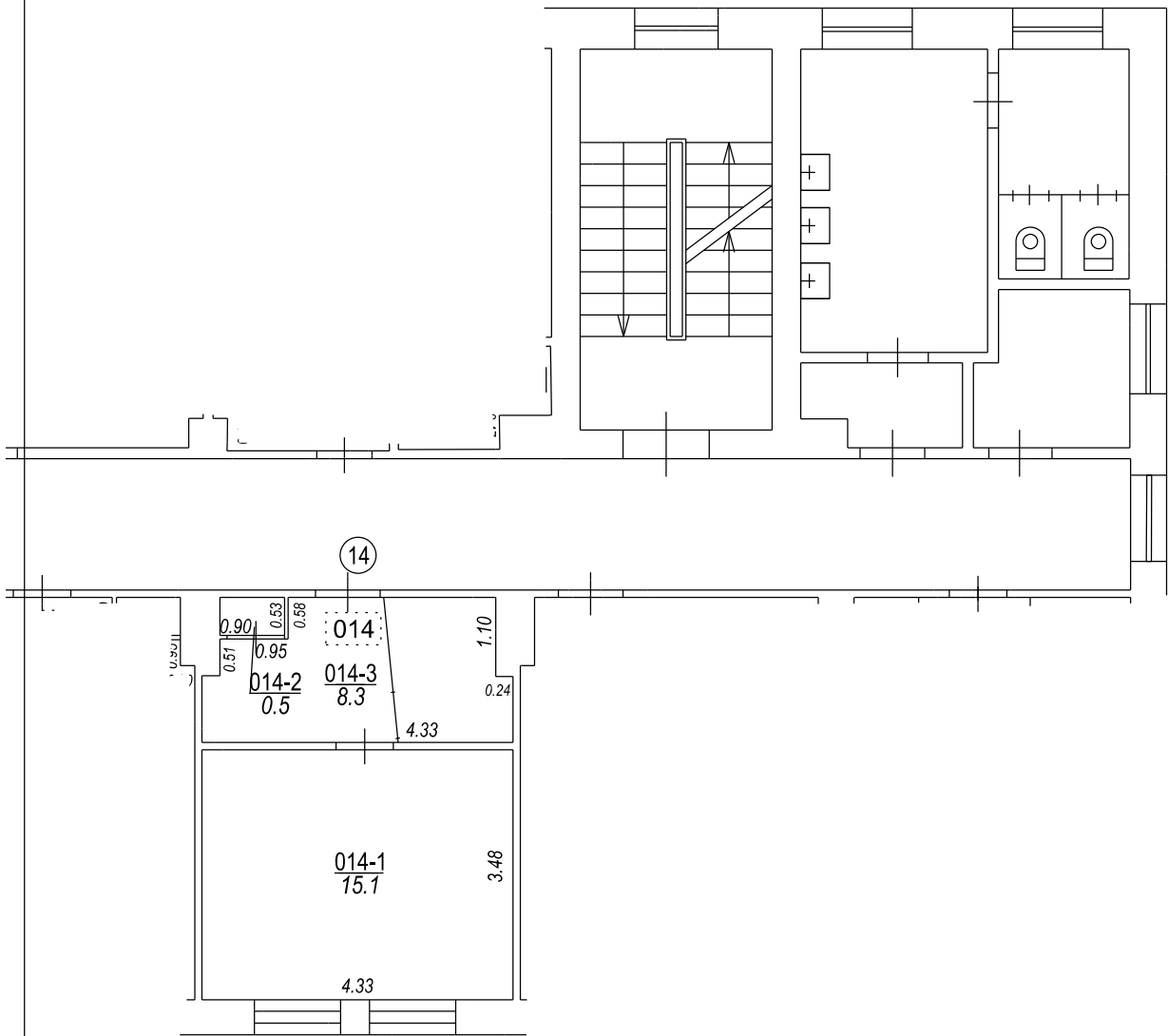
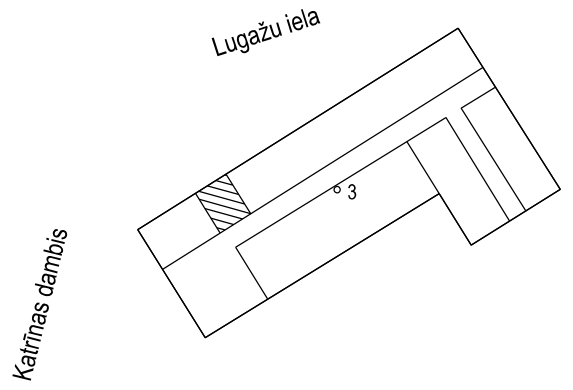
| | |
|--|----------------------------------|
| 18.1. Telpu grupas ar kadastra apzīmējumu..... | 01000120099005014 labiekārtojumi |
|--|----------------------------------|

| Reģistrētie labiekārtojumi | Noteikšanas veids (ja ir) | Apjoms (ja ir) |
|-----------------------------|---------------------------|----------------|
| Apkure. Centralizētā | Dokuments | |
| Elektroapgāde. Centralizētā | Dokuments | |
| Vēdināšana. Dabiskā | Dokuments | |

| | |
|--------------------------------------|------------|
| 18.1.1. Labiekārtojumu datums: | 16.10.2017 |
|--------------------------------------|------------|

Būves punkta koordinātas
 Latvijas koordinātu sistēmā LKS-92

| Punkta nr | x | y |
|-----------|-----------|-----------|
| 3 | 314566.71 | 506364.10 |



Izgatavots no VZD arhīva materiāliem bez apsekošanas apvidū

| TELPU GRUPAS PLĀNS | | |
|---------------------|---------|------|
| KADASTRA APZĪMĒJUMS | MĒROGS | LPP. |
| 01000120099005014 | 1 : 100 | 4 |

